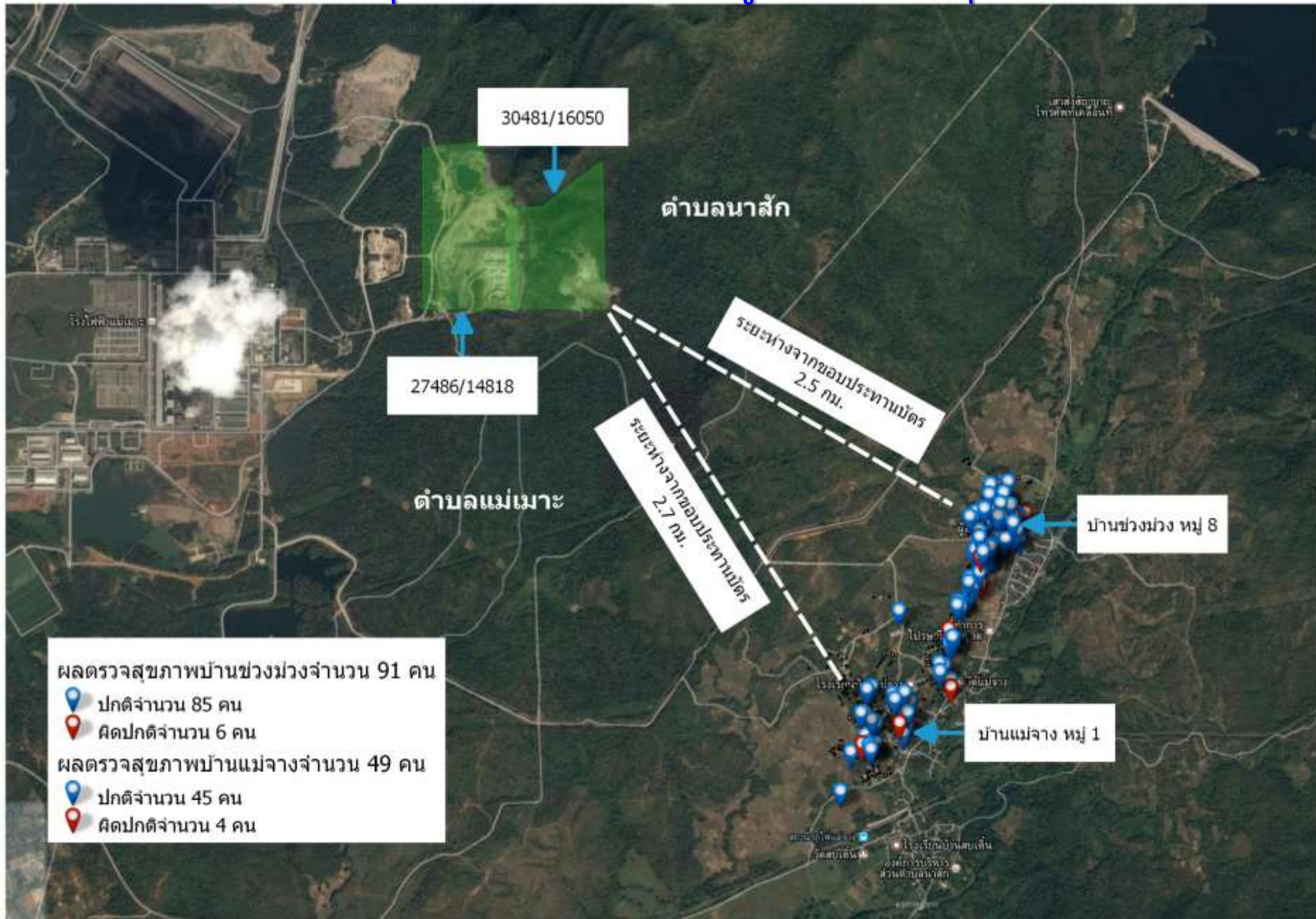


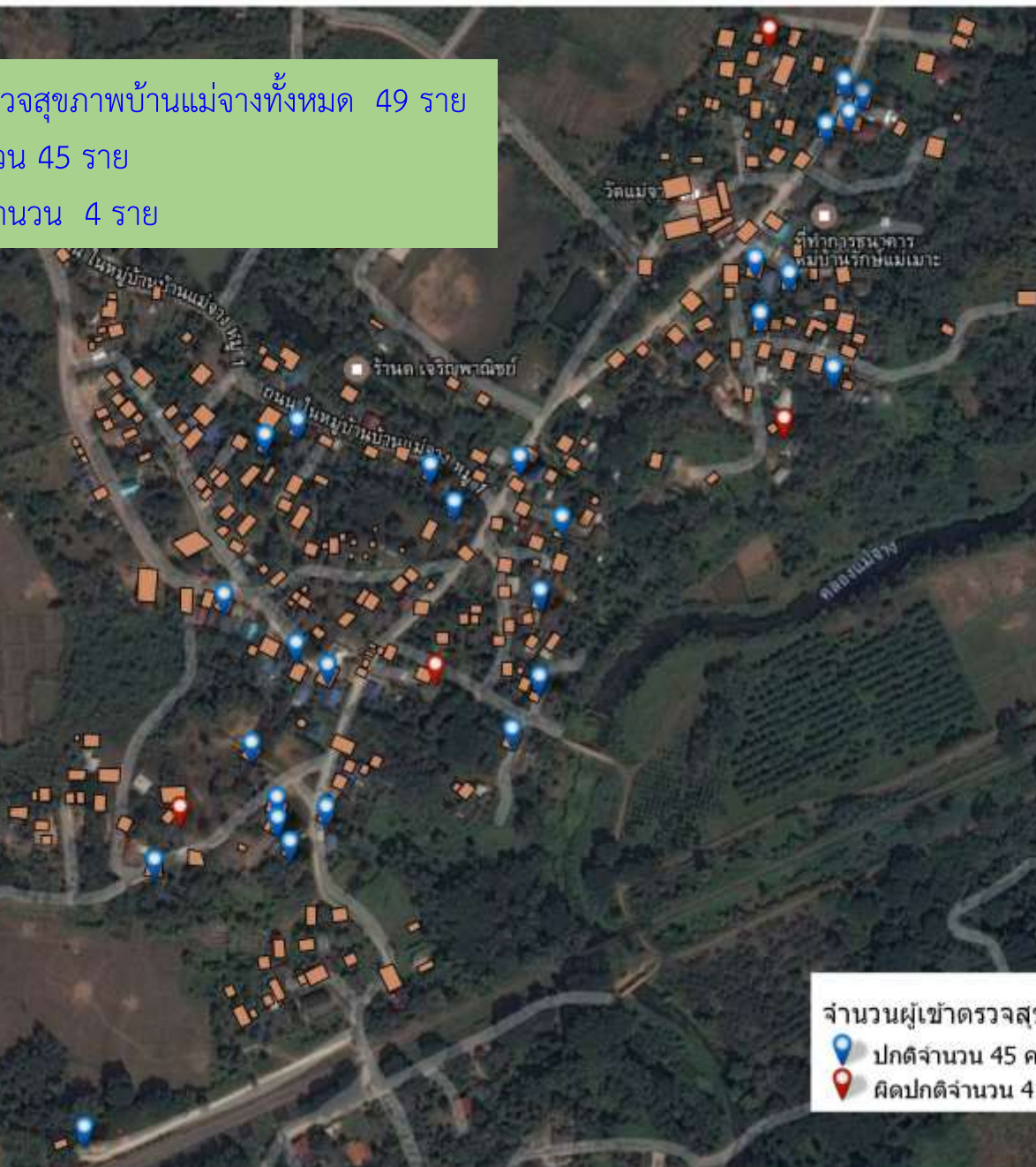
แผนที่ชุมชนเพื่อเชื่อมโยงกับข้อมูลผลการตรวจสอบคุณภาพ



แผนที่ชุมชนเพื่อเชื่อมโยงกับข้อมูลผลการตรวจสอบสุขภาพ

จำนวนผู้เข้าตรวจสอบสุขภาพบ้านแม่จางทั้งหมด 49 ราย

- ปกติจำนวน 45 ราย
- ผิดปกติจำนวน 4 ราย



จำนวนผู้เข้าตรวจสอบสุขภาพบ้านแม่จางทั้งหมด 49 คน

📍 ปกติจำนวน 45 คน



📍 ผิดปกติจำนวน 4 คน

แผนที่ชุมชนเพื่อเชื่อมโยงกับข้อมูลผลการตรวจสอบสุขภาพ

จำนวนผู้เข้าตรวจสอบสุขภาพบ้านช่วงม่วงทั้งหมด 91 ราย

- ปกติจำนวน 85 ราย
- ผิดปกติจำนวน 6 ราย

จำนวนผู้เข้าตรวจสอบสุขภาพบ้านช่วงม่วงทั้งหมด 91 คน

-  ปกติจำนวน 85 คน
-  ผิดปกติจำนวน 6 คน